

ダウンロード  
無料

スマホアプリで！ あなたの保険をしっかりサポート

# モバイルエージェント

万-のときに  
連絡がスピーディーで  
あんしん




契約内容  
確認に  
保険の管理が  
かいてき



備えに  
災害に備えて  
あんしん



モバイル  
エージェント

 東京海上日動  
東京海上日動あんしん生命

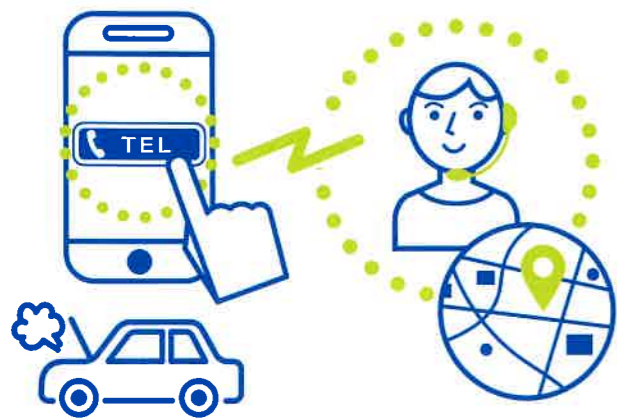
いつでもどこでも、  
あなたのそばでサポート。



スマホアプリで!あなたの保険をしっかりサポート

# モバイルエージェント

日常から万が一の事故時まで、  
便利な情報や機能を集めたスマートフォンアプリです。



## 事故・故障の連絡もスピーディー

数回のタップで代理店や保険会社に連絡ができます。  
GPS機能でご自身の位置情報も通知。レッカー車や応急対応なども素早く手配できます。

ID登録\*で以下の機能もご活用!



### ●事故対応の経過を確認

事故専任担当者や代理店がスピーディーに状況を共有。  
事故受付直後からの対応状況を確認できます。



## すべての保険証券をデータでまとめて管理

保険証券をスマホカメラで撮影するだけで、自動で読み取り登録します。東京海上日動、東京海上日動あんしん生命以外の保険会社の証券も読み取りOK。登録したご契約は家族のモバイルエージェントに共有することもできます。

ID登録\*で以下の機能もご活用!

### ●利用可能なサービスへ簡単アクセス

各種サービスにワンタップで電話をかけることができます。

**メディカルアシスト** 24時間365日各種医療に関するご相談や、夜間の救急医療機関や最寄りの医療機関をご案内します。



**介護アシスト** ご高齢者の生活支援や介護に関するご相談に応じ、優待条件でご利用いただける各種サービスをご紹介します。



※サービスの内容は変更・中止となる場合があります。

### ●契約に関する各種手続き

(東京海上日動および東京海上日動あんしん生命のみ)

住所変更

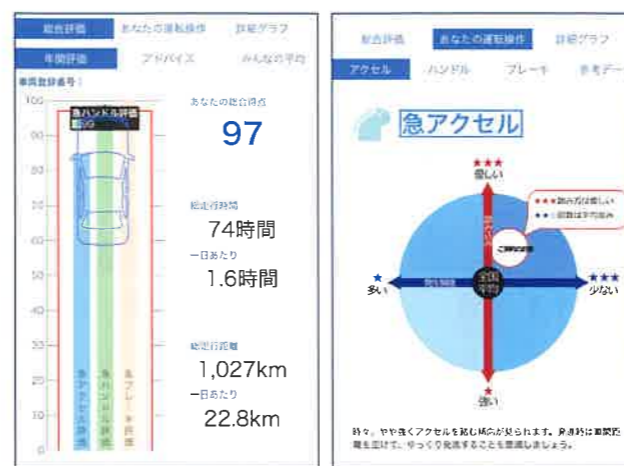


クレジットカード変更



## 自動車保険「DAP」特約 契約者様に便利!

お客様の運転特性をもとに作成した専用の「安全運転診断レポート」を、いつでも簡単に閲覧することができます!



### 「DAP」とは?

ドライブエージェント パーソナル (DAP) は、オリジナルドライブレコーダーを活用してお客様の「安心・安全」なカーライフをサポートするサービスです。



**高度な事故対応サービス** いざというとき、自動で事故連絡。端末を通じて通話もできます。

**事故防止支援サービス** お客様の運転状況をもとに、リアルタイムに注意喚起します。

**安全運転診断サービス** お客様の運転特性をもとに専用のレポートをご提供します。

上記サービスの概要は右記QRコードから動画でご視聴いただけます。(3分30秒)

これらのサービスを特約保険料650円\*(月額)でご利用いただけます。

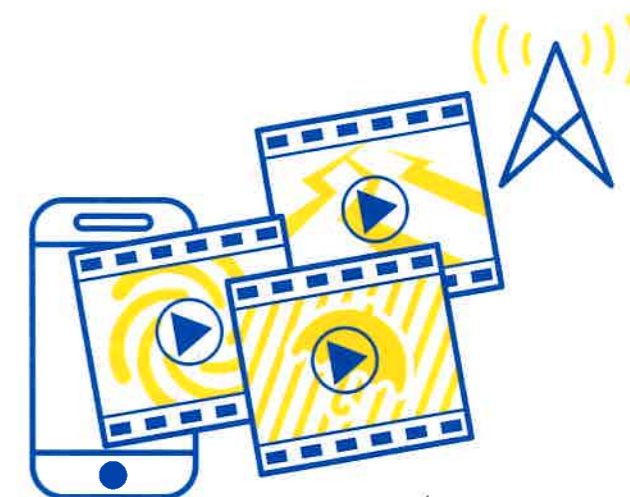
\*保険期間1年で分割払(分割割増あり)の場合

●裏面の「事前にご確認いただきたいこと」をご一読ください。



万全のセキュリティをご用意

セキュリティ強化のためのパスワード設定が可能です。ご利用のスマートフォンの生体認証機能にも対応しています。



## 災害に備えて あんしん

大雨警報などの災害情報や災害発生後の被害のご連絡方法をご案内しています。

※通知設定をONにしている場合

ID登録\*で以下の機能もご活用!



### ●防災情報の動画配信



「住まいの保険(火災保険)」・「超保険 住まいに関する補償」をご契約の方に、自然災害のリスクに対する「備え」に関する情報を動画配信しています。

\*ID登録とは、東京海上日動および東京海上日動あんしん生命の「契約者さま専用ページ」にご登録いただいた状態をいいます。

# インストールはスマホから。いまずぐダウンロードできます！

## インストール・登録方法

### 【アプリをインストール】

**1** モバイルエージェントのwebサイトに、スマートフォンからアクセス



**2** webサイトのリンクから、アプリをインストール※

※直接App Store または Google Play から「モバイルエージェント」と検索してインストールすることもできます。

iPhoneの方



Androidの方



### 【登録方法】

#### ID登録がまだの場合

**3** アプリを立ち上げたら「マイページIDを新規作成」をタップします。



**4** 利用規約に同意していただき、必要事項を入力の上ご登録ください。

入力項目は4つだけ！  
1.氏名(カナ)  
2.ID(メールアドレス)  
3.パスワード  
4.証券番号



**5** 本登録URLが記載されたメールが届きます。メール記載のURLをタップすると、登録完了です。



登録後、再度アプリを立ち上げて、「ID登録がお済みの場合」の**3**から始めてください。

※「@tmnf.jp」のドメインでメールが届きますのでドメイン指定をお願いします。

#### ID登録がお済みの場合

**3** アプリを立ち上げ、「マイページIDでログイン」をタップし、登録したマイページのID(メールアドレス)とパスワードを入力し「ログインする」をタップします。



**4** 初回ログイン時のみ  
各種設定を行います。

- ログイン方式の設定
- 代理店情報の登録
- お客様の電話番号登録
- 各種通知設定



**5** ログインすると、ホーム画面にご契約の保険がカードで表示されます。



表示するカードを増やすには？

ホーム画面に表示する証券情報を追加する場合は、右上「+」ボタンをタップし、証券を撮影します。



### 事前にご確認いただきたいこと (自動車保険「DAP」特約について)

- ドライブエージェント パーソナルは「事故発生時の通知等に関する特約」をご契約いただいたお客様にご提供するテレマティクスサービスです。
- 保険期間3年以内のトータルアシスト自動車保険(総合自動車保険)またはTAP(一般自動車保険)で、ご契約のお車が二輪自動車または原動機付自転車以外の場合にご契約いただけます。
- ご契約にあたっては、必ず「重要事項説明書」をよくお読みください。ご不明な点等がある場合は、代理店または東京海上日動までお問い合わせください。

### お客様の声

車の事故を起こしたときパニックになりましたが、このアプリを思い出し迷わず東京海上日動へ連絡できました！連絡先を調べなくていいのは便利です！

(東京都 40代・女性)

お問い合わせ先

〒273-0128

千葉県鎌ヶ谷市くぬぎ山4丁目7番11号  
ワコーレ鎌ヶ谷平見館2F号室

いきがい保険事務所株式会社

Tel. 047-703-8111 Fax. 047-384-4416

代表取締役 三輪 武秀

東京海上日動火災保険株式会社

東京都千代田区丸の内1-2-1 〒100-8050

www.tokiomarine-nichido.co.jp

東京海上日動あんしん生命保険株式会社

東京都千代田区丸の内1-2-1 東京海上日動ビル新館 〒100-0005

www.tmn-anshin.co.jp

E08-89860 (1) 増202104

0193-ET47-B19075-201908